



CHECKLIST IMPRIMABLE

Voyager avec son chien sans stress : la checklist avant de partir

Préparer un voyage avec son chien, c'est surtout éviter les mauvaises surprises avant le départ. Cette fiche vous aide à vérifier l'essentiel, dans le bon ordre, pour partir sereinement en France comme à l'étranger.



Scannez pour lire
l'article en ligne

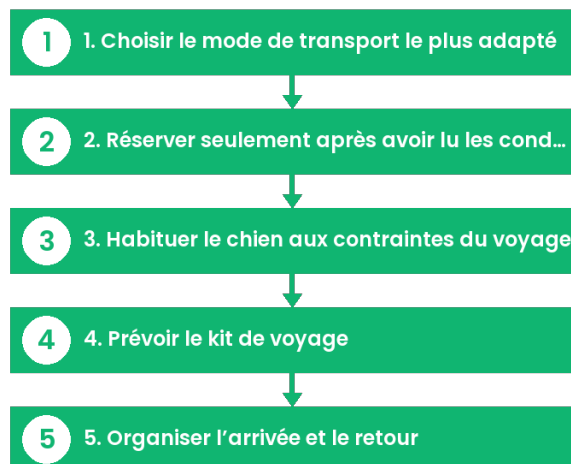
Au sommaire

- 1 Avant de réserver : les vérifications prioritaires
- 2 Préparer le trajet, étape par étape
- 3 Quel transport choisir pour voyager avec son chien ?
- 4 Les repères à garder sous la main

Avant de réserver : les vérifications prioritaires

- Vérifier si la destination accepte les chiens**
Certaines règles changent selon le pays, la compagnie ou le type de transport.
- Contrôler l'identification du chien**
Puce électronique indispensable dans de nombreux cas ; tatouage seulement s'il reste recevable selon les règles applicables.
- Vérifier le passeport européen de l'animal**
Il peut être nécessaire pour circuler dans l'Union européenne.
- Confirmer la validité du vaccin antirabique**
À anticiper avec le vétérinaire, surtout si le départ approche.
- Repérer les restrictions de race ou de catégorie**
Un pays, une escale ou un transporteur peut refuser certaines races ou imposer des conditions particulières.
- Vérifier aussi les règles au retour en France**
Le retour peut demander des documents différents de ceux du départ.

Préparer le trajet, étape par étape



- 1. Choisir le mode de transport le plus adapté**
Comparez la durée, la taille du chien, son niveau de stress et les règles du transporteur. La voiture laisse plus de contrôle, le train peut être plus simple, l'avion demande le plus d'anticipation.

- 2. Réserver seulement après avoir lu les conditions animales**
Avant d'acheter un billet, vérifiez les conditions exactes : cabine, soute, panier, muselière, cage, poids accepté ou refus d'embarquement.

3. Habituer le chien aux contraintes du voyage

Préparez-le à la caisse, au harnais, à la muselière si nécessaire, aux bruits et aux temps d'attente, pour réduire le stress le jour J.

4. Prévoir le kit de voyage

Emportez eau, gamelle, laisse, sacs, documents, nourriture habituelle, éventuellement couverture ou objet rassurant, et coordonnées du vétérinaire à destination.

5. Organiser l'arrivée et le retour

Vérifiez l'hébergement accepté, repérez un vétérinaire sur place si besoin, puis relisez les formalités de retour avant de repartir.

Quel transport choisir pour voyager avec son chien ?

Mode	À privilégier si	Point de vigilance
Voiture	Vous voulez garder le rythme du chien sous contrôle et faire des pauses facilement.	Sécurité de l'animal, confort du conducteur et gestion de la chaleur.
Train	Le trajet est national ou européen et les règles du transporteur restent simples.	Muselière, panier, billet animal ou restrictions selon la compagnie.
Avion	La distance est longue et les conditions de la compagnie sont compatibles avec votre chien.	Cabine, soute ou fret selon le poids, la race, la destination et la politique de la compagnie.
Ferry	Vous rejoignez une île ou une destination maritime.	Mode de transport de l'animal très variable selon la compagnie.
Bus longue distance	Seulement si le transporteur accepte les animaux.	Les chiens sont souvent refusés hors cas spécifiques.



FORMALITÉS VOYAGE CHIEN



LES ÉTAPES À SUIVRE POUR VOYAGER EN TOUTE SÉRÉNITÉ





VIGILANCE

Les règles varient selon le pays et le transporteur



SE RENSEIGNER CONSULTER VOTRE VÉTÉRINAIRE ANTICIPER LES DÉMARCHES VOYAGER EN SÉCURITÉ

SCHEMA Les formalités à vérifier avant un départ en France ou à l'étranger : identification, documents, vaccins et règles du pays d'arrivée.

Les repères à garder sous la main

Identifier le pays d'entrée et le pays de retour avant toute réservation.

Vérifier que le passeport, le vaccin antirabique et l'identification sont à jour.

Se méfier des règles particulières pour les chiens catégorisés ou certaines races.

Conserver les documents du chien avec vos papiers de voyage.

Contrôler les exigences spécifiques hors Union européenne : certificat sanitaire, traitement, éventuelle quarantaine ou autorisation préalable.

S'appuyer sur les sources officielles du pays, de la compagnie et des autorités françaises.

! Le réflexe qui évite le plus d'imprévus

Ne finalisez jamais une réservation avant d'avoir vérifié les règles exactes pour le chien. Un billet acheté ne compense pas des documents incomplets, et une destination peut accepter l'animal à l'aller mais imposer d'autres conditions au retour.

À vérifier systématiquement auprès d'un vétérinaire et des sources officielles du pays de destination, de la compagnie de transport et des autorités compétentes avant le départ.