



CHECKLIST IMPRIMABLE

Partir en vacances sans stress : choisir la bonne garde pour votre chien

Cette fiche vous aide à décider, comparer et préparer la garde de votre chien avant le départ. L'objectif : trouver une solution stable, rassurante et adaptée à son tempérament, pas seulement au prix.



Scannez pour lire
l'article en ligne

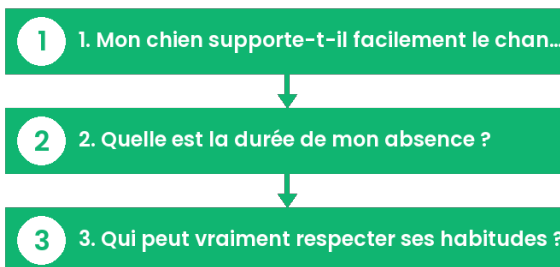
Au sommaire

- 1 Décider en 3 questions
- 2 Comparer les principales solutions
- 3 Préparer le chien avant le départ
- 4 Questions à poser avant de confier votre chien
- 5 Repères rapides pour comparer le budget

i Le bon réflexe avant tout

Pour savoir où laisser son chien pendant les vacances, partez d'abord de son profil : sociable, attaché à ses repères, anxieux, âgé ou malade. La solution la plus sûre est celle qui respecte sa routine et sa tolérance à la séparation.

Décider en 3 questions



1. Mon chien supporte-t-il facilement le changement ?

S'il aime les autres chiens et s'adapte bien, une pension canine ou une famille d'accueil peut convenir. S'il se stresse vite, privilégiez une solution qui garde ses repères.

2. Quelle est la durée de mon absence ?

Pour une absence courte, des visites à domicile peuvent suffire selon le niveau d'autonomie du chien. Pour une absence plus longue, une garde plus structurée est souvent plus confortable.

3. Qui peut vraiment respecter ses habitudes ?

Vérifiez la disponibilité réelle du gardien, sa capacité à suivre vos consignes et son accès rapide à un vétérinaire si besoin.

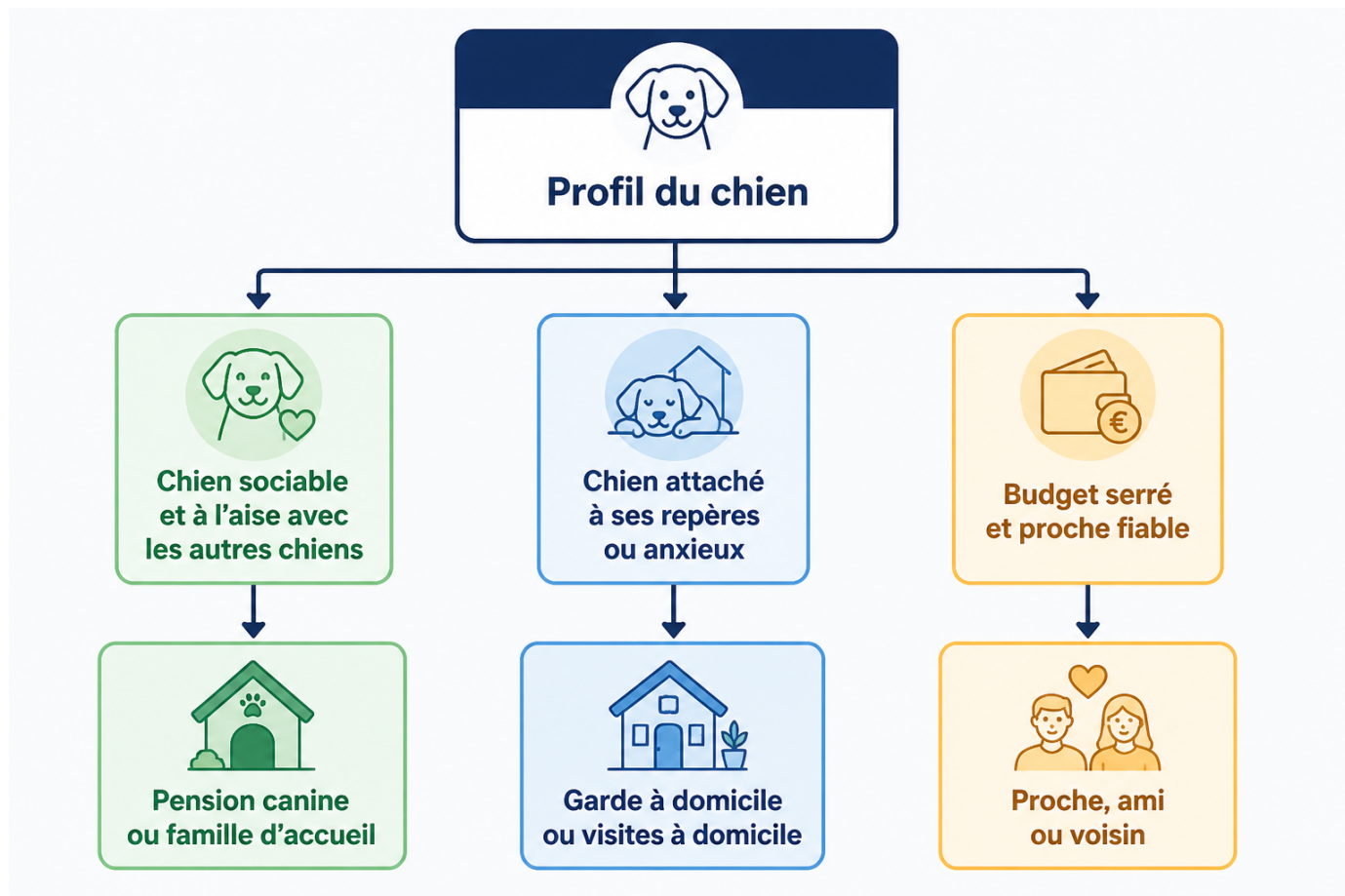


SCHÉMA DE DÉCISION Aidez-vous de ce repère visuel pour choisir la solution la plus adaptée au profil de votre chien.

Comparer les principales solutions

Solution	Quand elle convient le mieux	Point de vigilance
Pension canine	Chien sociable, habitué aux congénères et aux nouveaux cadres	Peut être difficile pour les chiens sensibles au bruit, à la promiscuité ou au rythme collectif
Famille d'accueil	Chien à l'aise dans un cadre domestique, avec une attention plus personnalisée	Bien vérifier la compatibilité avec le foyer, les autres animaux et l'organisation réelle
Garde à domicile	Chien attaché à ses repères, qui supporte mal les déplacements	Demande une grande confiance et des consignes très claires
Visites à domicile	Chien plutôt autonome, avec plusieurs passages possibles par jour	Moins adapté si le chien a besoin d'une présence longue ou continue
Proche, ami ou voisin	Solution simple si la personne connaît bien le chien et est vraiment disponible	Ne pas sous-estimer le temps nécessaire ni l'organisation à prévoir

Préparer le chien avant le départ

Prévoir une rencontre préalable avec le gardien
Cela permet d'observer la réaction du chien et de vérifier la compatibilité.

Expliquer la routine du chien
Horaires des repas, sorties, repos, habitudes de promenade et règles de sécurité.

Rédiger des consignes écrites

Alimentation, quantité, contacts utiles, habitudes et points d'attention.

Laisser des objets familiers

Panier, couverture, jouet connu, éventuellement un vêtement portant votre odeur.

Préparer la logistique d'urgence

Vétérinaire habituel, personne à prévenir, autorisation de soin si nécessaire.



PRÉPARATION DU DÉPART *Les objets familiers et les consignes écrites aident le chien à vivre la séparation plus sereinement.*

Questions à poser avant de confier votre chien

Qui s'occupe concrètement du chien au quotidien ?

Mieux vaut savoir qui nourrit, sort et surveille réellement l'animal.

Combien de sorties ou de visites sont prévues ?

La fréquence doit correspondre à l'âge, au tempérament et aux besoins du chien.

Comment sont gérés les imprévus ?

Demandez la procédure en cas de souci de santé, d'absence prolongée ou de comportement inhabituel.

Le gardien peut-il suivre mes consignes à la lettre ?

C'est essentiel pour la nourriture, les soins, la sécurité et les habitudes.

Un vétérinaire est-il facilement accessible ?

Indispensable pour les chiens âgés, fragiles ou nécessitant un suivi.

! À retenir pour le budget

Les tarifs varient selon la ville, la saison et les options incluses. Prenez les montants annoncés comme des ordres de grandeur, demandez un devis écrit et vérifiez ce qui est compris : nuitées, trajets, promenades et soins éventuels.

Repères rapides pour comparer le budget

Les exemples de l'article montrent qu'un budget se compare mieux en coût total qu'en prix affiché par jour ou par visite. Pensez aussi aux options qui peuvent faire grimper la note : haute saison, promenades supplémentaires, soins particuliers ou déplacements.

Prix et exemples fournis à titre indicatif uniquement. En cas de chien malade, âgé ou fragile, demandez toujours l'avis du vétérinaire et adaptez la solution de garde à son état.